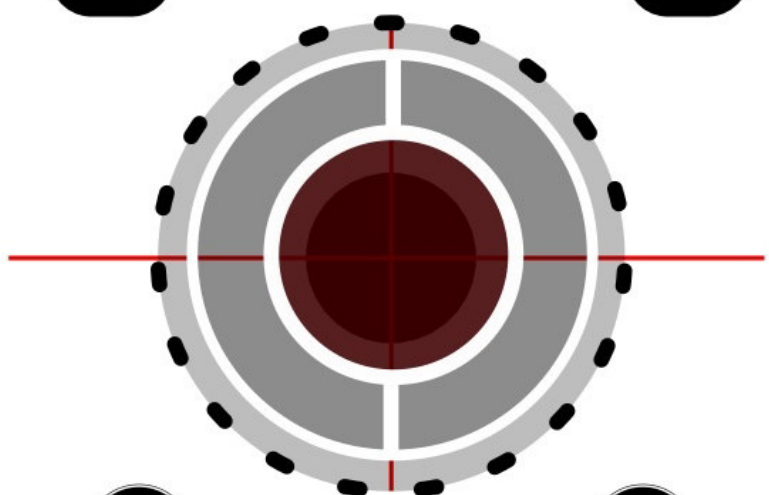
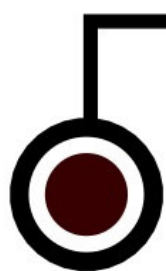
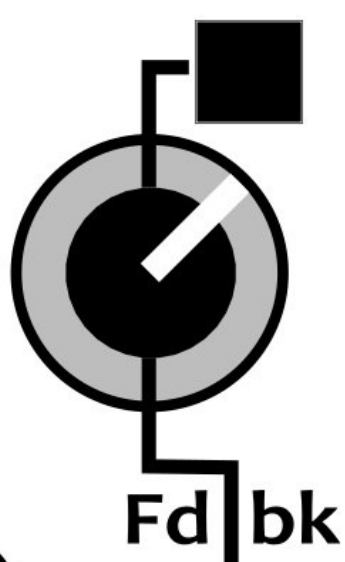


# mimic



DRIVE

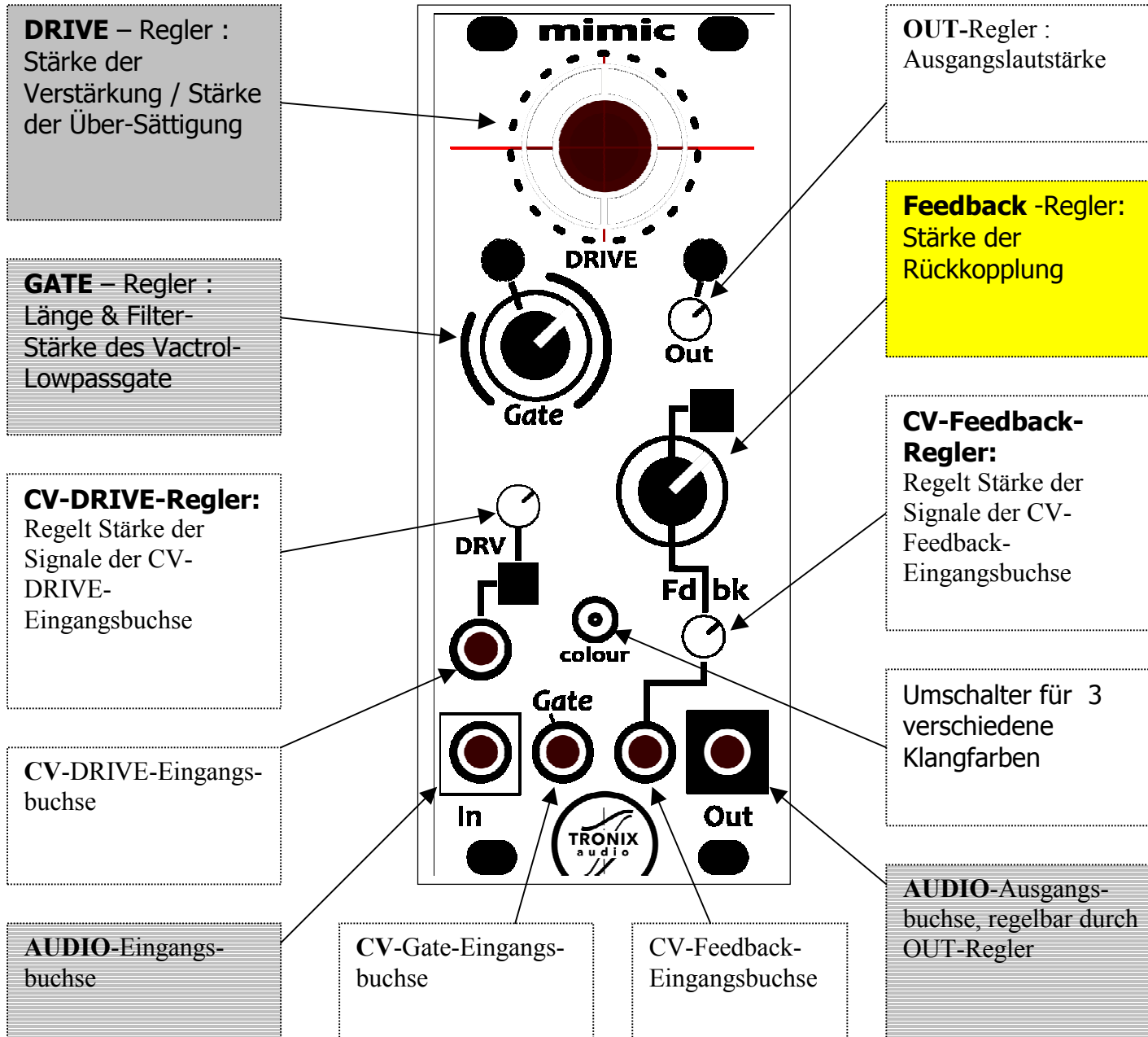


In

Out



# mimic - Multicolored Overdrive / Lowpassgate / Experimental Feedback



Stromverbrauch ..... +12Volt 30mA, -12Volt 30mA  
 Modulbreite .....10 HP / 50mm  
 Modultiefe ..... 36mm  
 Reverse Power Protection  
 Eurorack synth compatible

Technische Daten können ohne Ankündigung geändert werden !

Bei Fragen können Sie sich gerne an uns wenden, per E-Mail:  
[tronix-audio@web.de](mailto:tronix-audio@web.de)

Stand : April 2021

## **Sicherheitsanweisung !**

Bitte befolgen Sie die Gebrauchsanweisung, denn nur dadurch wird ein ordnungsgemäßer Betrieb des "Tronix-audio-Modul sichergestellt. Wasser ist für die meisten elektronischen Geräte tödlich, es sei denn sie sind wasserdicht gemacht. Die Module von "Tronix-audio" sind NICHT zur Verwendung in feuchter Umgebung vorgesehen. Es dürfen keinesfalls Flüssigkeiten oder andere leitende Substanzen in das Modul eindringen. In diesem Fall muß das Modul vom Stromnetz getrennt werden, sofort getrocknet und von einem qualifizierten Techniker untersucht und gereinigt werden. Setzen Sie das Modul keinen Temperaturen über + 50 ° C oder unter -15 ° C aus. Alle Module dürfen nur mit einer Eurorack-kompatiblen internen Stromversorgung ( doepfer etc. ) betrieben werden, maximal mit +/-12Volt ! **ACHTUNG: LEBENSGEFAHR BEI NICHTZULÄSSIGER VERWENDUNG VON HÖHEREN SPANNUNGEN ÜBER 50 VOLT !!!**

Dieses Modul ist ein Musik- Instrument, und als solches sollte es auch behandelt werden. Installieren Sie es vorsichtig, und lassen Sie es keinesfalls fallen. Eine eventuell vorhandene Garantie gilt nicht für Module mit sichtbaren Schäden. Jedes Modul, das an uns geliefert wird für Rückgabe, Umtausch und / oder Garantiereparatur muss in der Originalverpackung sein. Alle anderen Lieferungen werden abgelehnt und an Sie zurückgesandt. Stellen Sie sicher, dass Sie die Originalverpackung und technischen Dokumentationen aufbewahren.

Sofern dies vertraglich vereinbart war müssen Artikel für Umtausch und / oder Garantie-Reparaturen gesendet werden an:

M.Jenzsch  
Karl-Marx-Platz 6  
06242 Braunsbedra OT Roßbach  
Deutschland.



Entworfen und hergestellt in Deutschland von Mario Jenzsch @ Tronix-audio.

Technische Daten können ohne Ankündigung geändert werden !  
Bei Fragen können Sie sich gerne an uns wenden, per E-Mail: [tronix-audio@web.de](mailto:tronix-audio@web.de).

## **DANKE FÜR IHREN EINKAUF !**

Die Module von „Tronix-audio“ werden in Kleinserie in Deutschland entwickelt, gefertigt und durchlaufen eine strenge Qualitätskontrolle. Viele Bauteile werden vor der Montage auf Toleranzen überprüft und gegebenenfalls selektiert.

Die Module besitzen **immer** einen mechanischen und elektronischen Verpolschutz des Stromanschlusses ( Wannenstecker und Gleichrichter-Dioden), und die Ein- und Ausgänge sind geschützt gegen unerwünschte Überspannung (im angemessenen Eurorack-bereich ) **NICHT GEGEN HOCHSPANNUNG ! ACHTUNG LEBENSGEFAHR BEI VERWENDUNG VON HÖHEREN SPANNUNGEN ÜBER 50 VOLT !!!**

Das Modul : **mimic**

**mimic** ist eine Kombination aus spannungsgesteuerten Overdrive, Lowpassgate ( Vactrol-basiert ) und experimentellen spannungsgesteuerten Feedback.

Das Modul verleiht Tonerzeugern knackig druckvolle Klangfarben oder Crispy-Tonspitzen , indem es Klängen diverse Obertöne hinzufügt ( ähnlich der West-Coast-Synthese ) und/oder das AUDIO-Material verstärkt und darüberhinaus bis zur totalen Verfremdung übersättigt, kann aber auch als VCA und/oder als schräger Klangerzeuger verwendet werden.

Mimic ist ein vollanaloges Eurorack-Modul im „doepfer“-Format.

Der Kippschalter „colour“ ermöglicht 3 verschiedene Klangfarben des Ausgangssignals.

Mimic ist mit 5 HP relativ kompakt. Es wird mit eleganten schwarzen Frontpanel inklusive diffuser LED-Fenster gefertigt.

Das Modul ist für das Bearbeiten von Audiosignalen gedacht, man kann es aber auch für CVs nutzen.

### **EIGENSCHAFTEN :**

Potentiometer-Regler für DRIVE , Gate , Feedback , OUTPUT , CV-Drive , CV-Feedback

1 nicht regelbarer Audio-Eingang

1 regelbarer Audio-Ausgang

1 regelbarer CV-Eingang für DRIVE

1 regelbarer CV-Eingang für Feedback

1 nicht regelbarer CV-Eingang für Gate

### **TECHNISCHE DATEN:**

max. Stromverbrauch ..... +12Volt 30mA, -12Volt 30mA

Modulbreite .....10 HP / 50mm

Modultiefe ..... 36mm

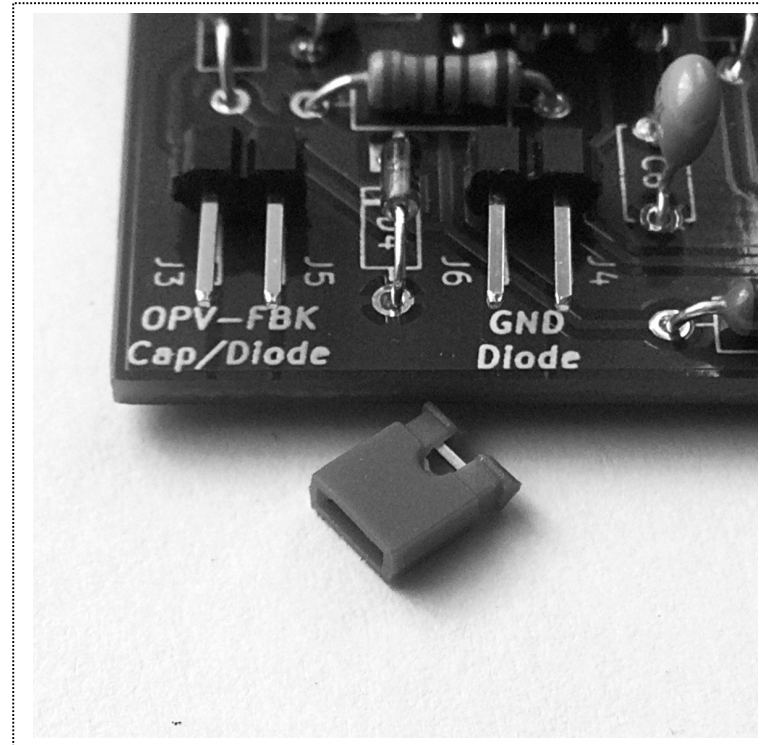
Reverse Power Protection

Eurorack synth compatible

# mimic - Multicolored Overdrive / Lowpassgate / Experimental Feedback



**Der Feedback-weg  
ist durch 4 verschiedene  
Jumper-Settings  
zusätzlich anpassbar**



Technische Daten können ohne  
Ankündigung geändert werden !

Bei Fragen können Sie sich gerne  
an uns wenden, per E-Mail:

[tronix-audio@web.de](mailto:tronix-audio@web.de)

Stand : April 2021